



TUSReport

Installationsanleitung

Inhalt:

1.	Einleitung	3
2.	Revision	3
3.	Systemvoraussetzungen.....	4
3.1	Prerequisite	4
3.2	Betriebssystem.....	4
4.	Installation Vorbereitung	5
4.1	Benötigte Daten	5
4.2	Demoversion	5
5.	Download	6
5.1	Internet Explorer Message.....	6
6.	Installation.....	7
7.	Deinstallation	15
8.	Error Handling	16
8.1	Ribbon wird nicht angezeigt.....	16
8.2	Vorlagen werden nicht korrekt erstellt	18

1. Einleitung

Das Programm TUSReport dient der automatischen Report Erstellung der Datendateien und der Event-Dateien der Yokogawa Recorder aus der DX, DXP, FX und DXAdvanced Familie.

Durch eigene Konfigurationen können Sie die Exportdatei zwischen den Formaten ASCII [csv] und Microsoft-Excel¹ frei wählen. Zusätzlich ist es möglich eine Exceldatei als Vorlage zu verwenden.

Wird als Exportformat MS-Excel gewünscht, aber eine Vorlage ist nicht gefordert, ist es auch NICHT erforderlich das Softwarepaket Excel auf dem Rechner zu installieren.

Vorraussetzung zu diesen Funktionen ist das Vorhandensein der Datendateien, Display Data Files² und/oder Display Event Files³ in einem Ordner auf dem Windowsrechners. Durch die FTP-Client Funktion der Yokogawa Recorder ist es möglich, die Dateien auf den PC zu speichern. Weitere Informationen finden Sie in der Bedienungsanleitung des Recorders oder auf unserer Internetseite.

2. Revision

Datum	Version	Grund
10.2012	1	Erstellung
11.2013	2	Allgemeine Aktualisierung
08.2014	3	Allgemeine Aktualisierung

¹ Excel ist ein eingetragenes Warenzeichen der Microsoft Corporation

² Display Data Files, Datendateien eines Yokogawa Recordes

³ Display Event Files, Datendateien eines Yokogawa Recordes

3. Systemvoraussetzungen

Das Programm TUSReport Version 2 ist auf Windows basierend und benötigt daher ein Windows Betriebssystem.

3.1 Prerequisite

- Windows .Net Framework 4 Full Erweiterung (wird in der Setuproutine überprüft)
 - o <http://www.microsoft.com/en-us/download/details.aspx?id=17718>
- Microsoft OFFICE .NET Framework (VSTO) Erweiterung (wird in der Setuproutine überprüft)
 - o <http://www.microsoft.com/en-us/download/details.aspx?id=35594>

3.2 Betriebssystem

Getestet wurde das Programm auf den folgenden Plattformen:

- Windows XP Professional SP2
- Windows 7 [32bit]
- Windows 7 [64bit]

Für die Verwendung von Excel Vorlagen bei der Konvertierung wird noch MS Excel benötigt. Getestet wurde das Programm mit den folgenden Versionen:

- Microsoft Excel 2010 [32bit]
- Microsoft Excel 2013 [32bit]

4. Installation Vorbereitung

4.1 Benötigte Daten

Zur Installation benötigen Sie die Datei >SetupTUSReport_Rx.exe<, eine Lizenznummer und einen Lizenznamen.

Die Lizenznummer und der Lizenzname werden Ihnen bei der Auslieferung mitgeteilt. Bewahren Sie diese Daten sorgfältig auf!

Weiter werden die Microsoft Framework Installationen benötigt.

Um auf die Datendateien des Datenschreibers zugreifen zu können, müssen diese auf dem PC verfügbar sein. Hierzu wird ein FTP-Server Programm benötigt das als Freeware oder Shareware von verschiedenen Unternehmen zur Verfügung gestellt wird.

Eine Anleitung zur Konfiguration des Datenschreibers und des FTP-Server Programms entnehmen Sie bitte den jeweiligen Beschreibungen.

4.2 Demoversion

Für Demozwecke verwenden lassen Sie bitte die Eingabefelder für die Seriennummer frei.

In der Demoversion sind alle Funktionen aktiv. Es wird lediglich bei der Reporterstellung jeder fünfte Messwert durch das Wort DEMO ersetzt. Weiter sind einige Erweitere Restriktionen vorhanden.



Wichtiger Hinweis:

Bitte beachten Sie bei Meldung das Kapitel Errorhandling!



Wichtiger Hinweis:

Bitte beachten Sie bei Meldungen das Kapitel Fehlerbehandlung!

5. Download

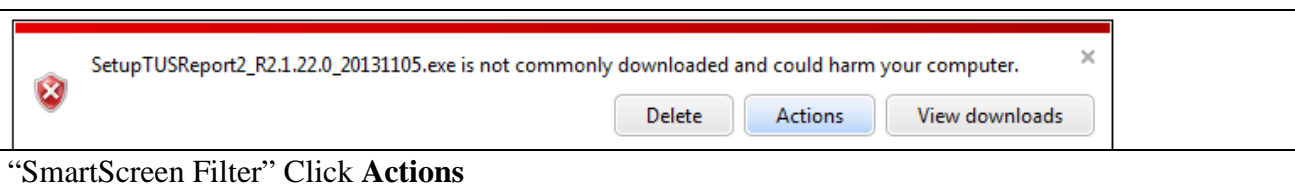
Die aktuelle Version der Software wird unter der aufgeführten Internetadresse zum Download bereitgestellt.

<http://www.AdvancedTools.de>

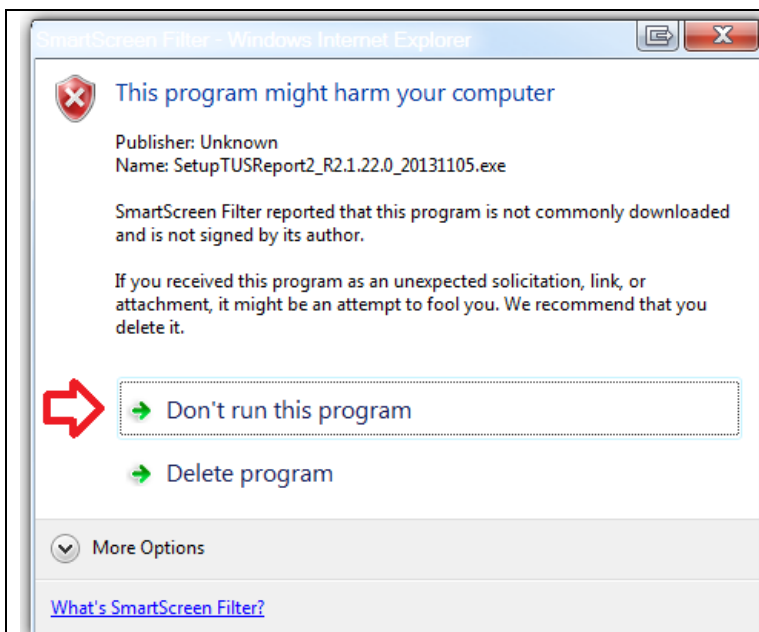
Im Unterverzeichnis “Version 2” und “TUSReport Version 2”.

5.1 Internet Explorer Message

Wenn auf dem Internet Explorer die Funktion “SmartScreen Filter” eingeschaltet ist, werden die aufgeführten Fenster angezeigt.



“SmartScreen Filter” Click **Actions**



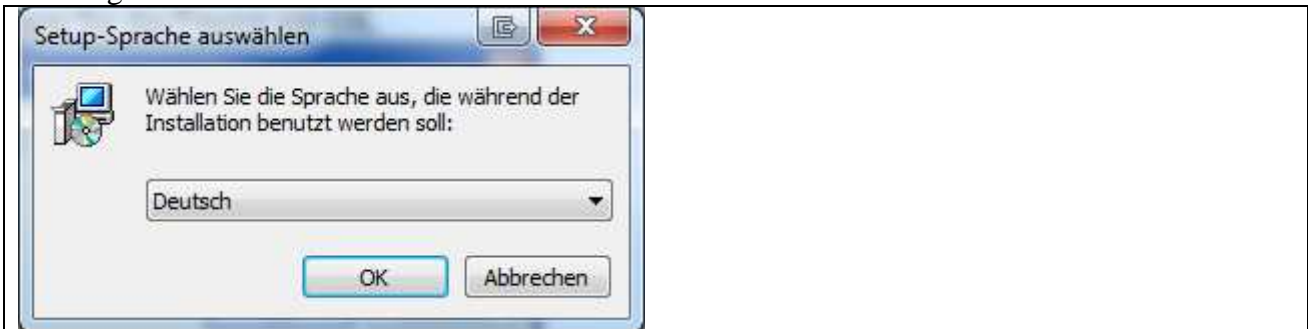
Zur Installation den ersten Button **Don't run this program** betätigen. Andererseits muss die Software erneut geladen werden.

6. Installation

Starten Sie das Programm SetupTUSReport.exe.

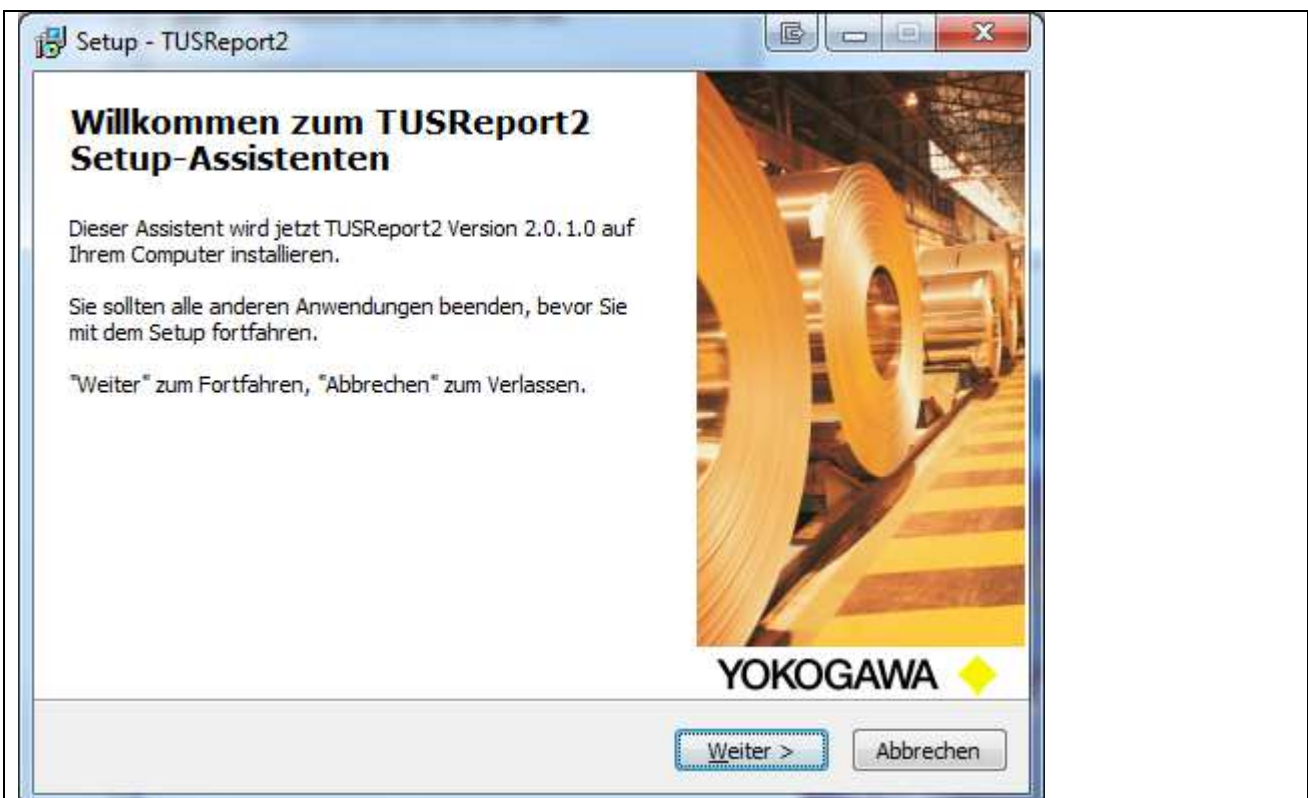
Es erscheint ein Fenster mit der Sprachauswahl. Mit Auswahl der Sprache wird auch die Sprache im Programm festgelegt.

Bestätigen Sie das Fenster mit OK.

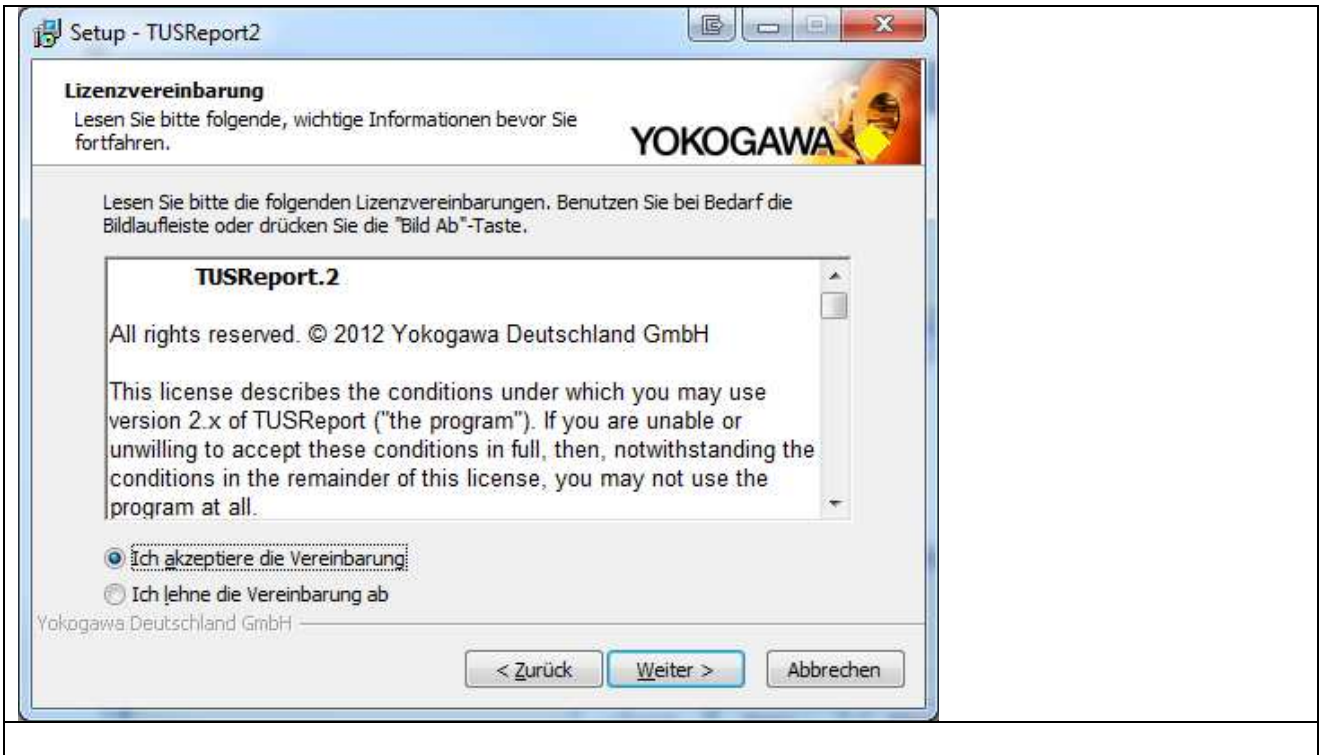


Sprachauswahl

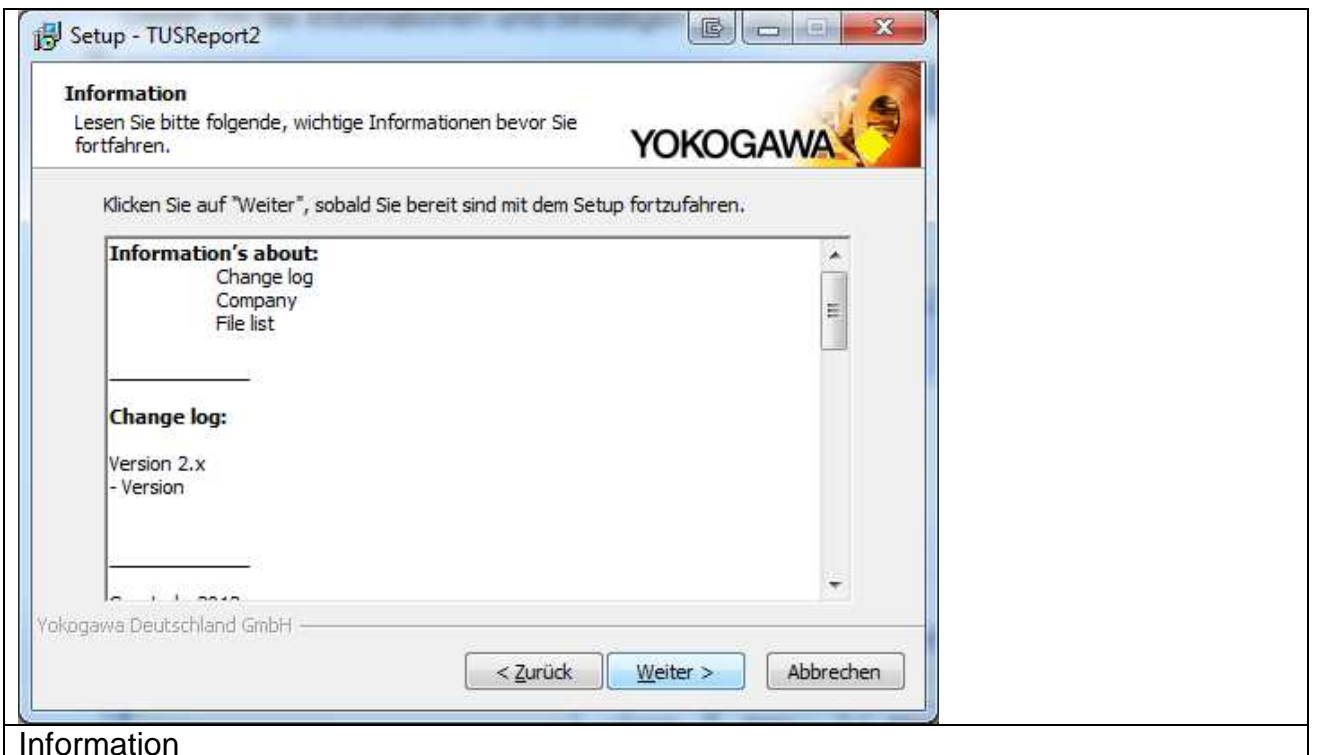
Bestätigen Sie den Willkommen Bildschirm mit Weiter



Willkommen Bildschirm



Lesen Sie die Informationen und bestätigen Sie das Fenster mit Weiter.



Information

Legen Sie den Installationsordner für das Programm fest und bestätigen Sie das Fenster mit Weiter.

Installationsordner wählen

Tragen Sie in den Feldern Seriennummer und Name die bei der Lieferung mitgeteilten Daten ein.

Bei Eingabe der Seriennummer erfolgt eine ständige Überprüfung auf Richtigkeit. Ist die Eingabe korrekt wird der Knopf Weiter aktiviert.

Bestätigen Sie nach korrekter Eingabe den Button Weiter.

Setup - TUSReport2

Registrierung
Bitte tragen Sie Ihren Registrierschlüssel ein.

YOKOGAWA

NetSol

Seriennummer: ***** ***** *****

Name: <Firmenname>

Yokogawa Deutschland GmbH

< Zurück Weiter > Abbrechen

Registrierung

Legen Sie zusätzliche Programm-Verknüpfungen fest und betätigen Sie mit Weiter.

Wählen Sie die zu installierenden Komponenten:

Vollständige Installation:

- Programmdateien
- Vordefinierte Einstellungen

Update

- Programmdateien

Benutzerdefiniert

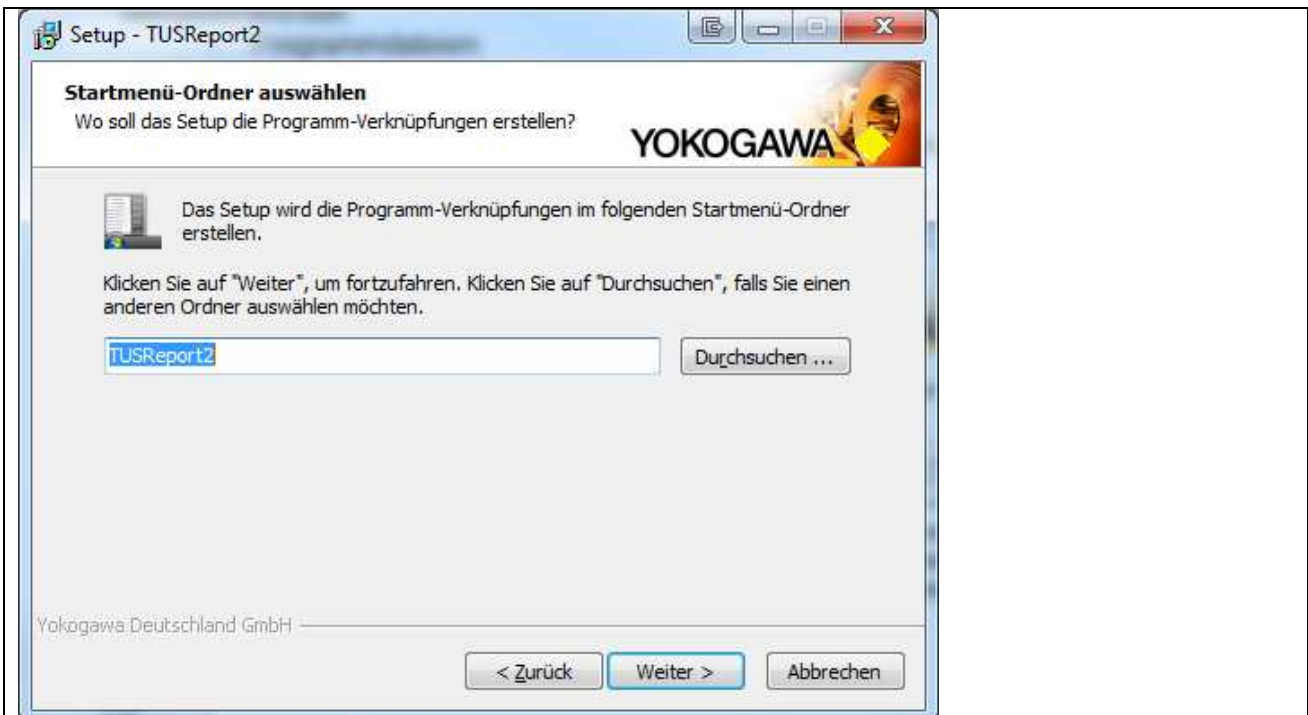
- Programmdateien
- Vordefinierte Einstellungen



Auswahl der Komponenten

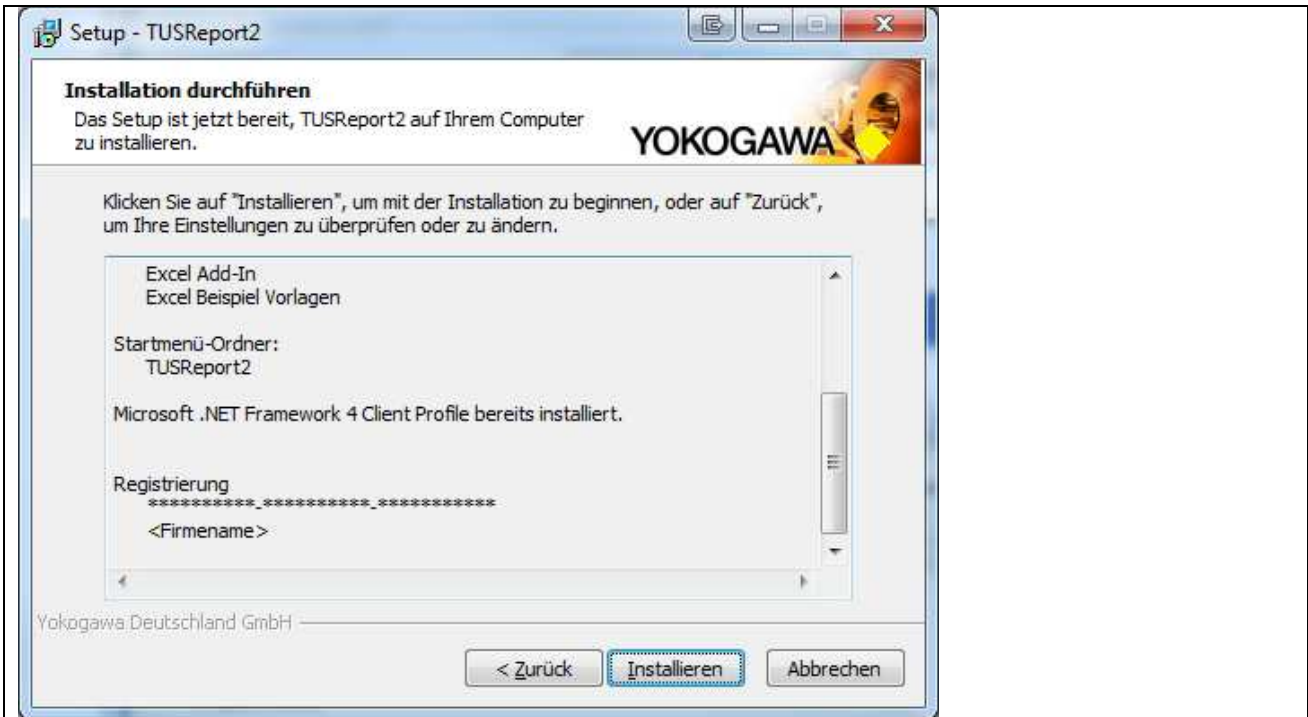


Speicherpfad für die Beispieldateien



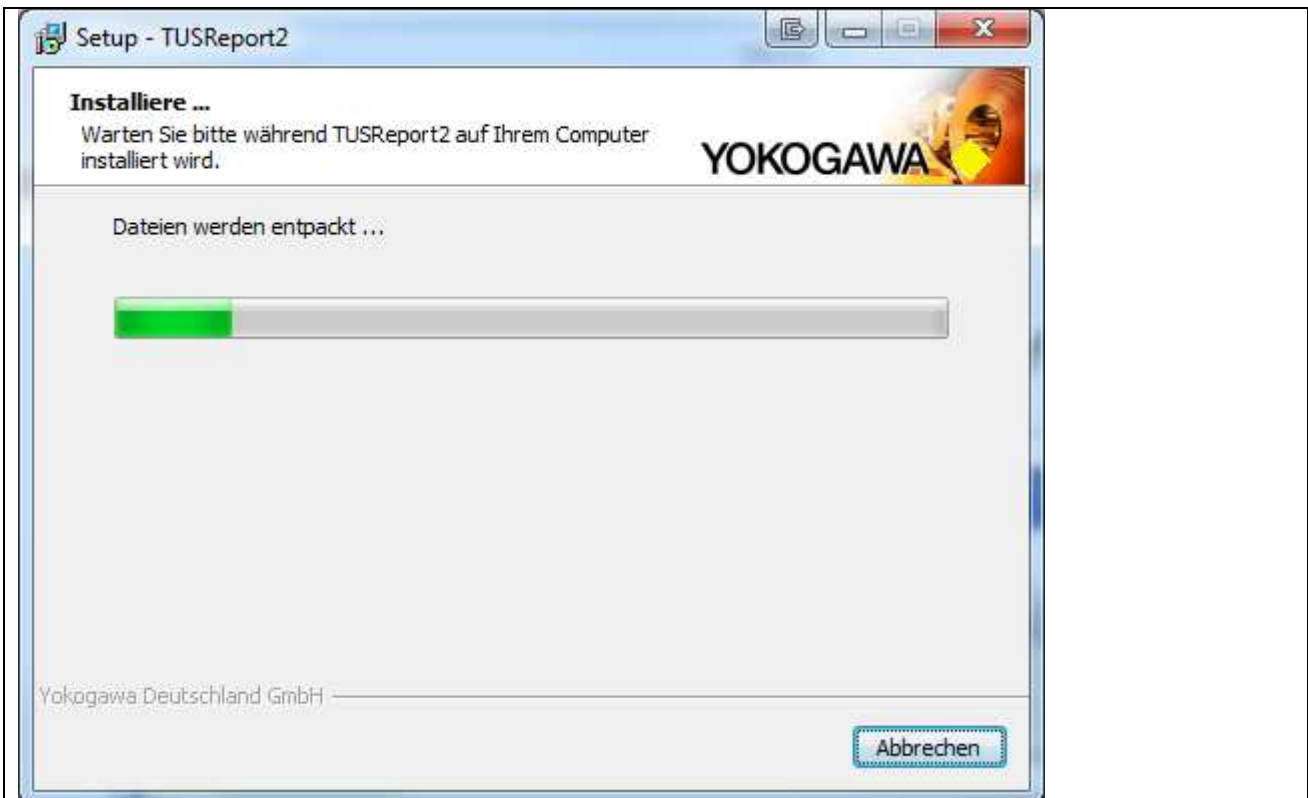
Startmenü Ordner

In der Zusammenfassung finden Sie noch einmal einige Einstellungen. Bestätigen Sie den Dialog mit Installieren.



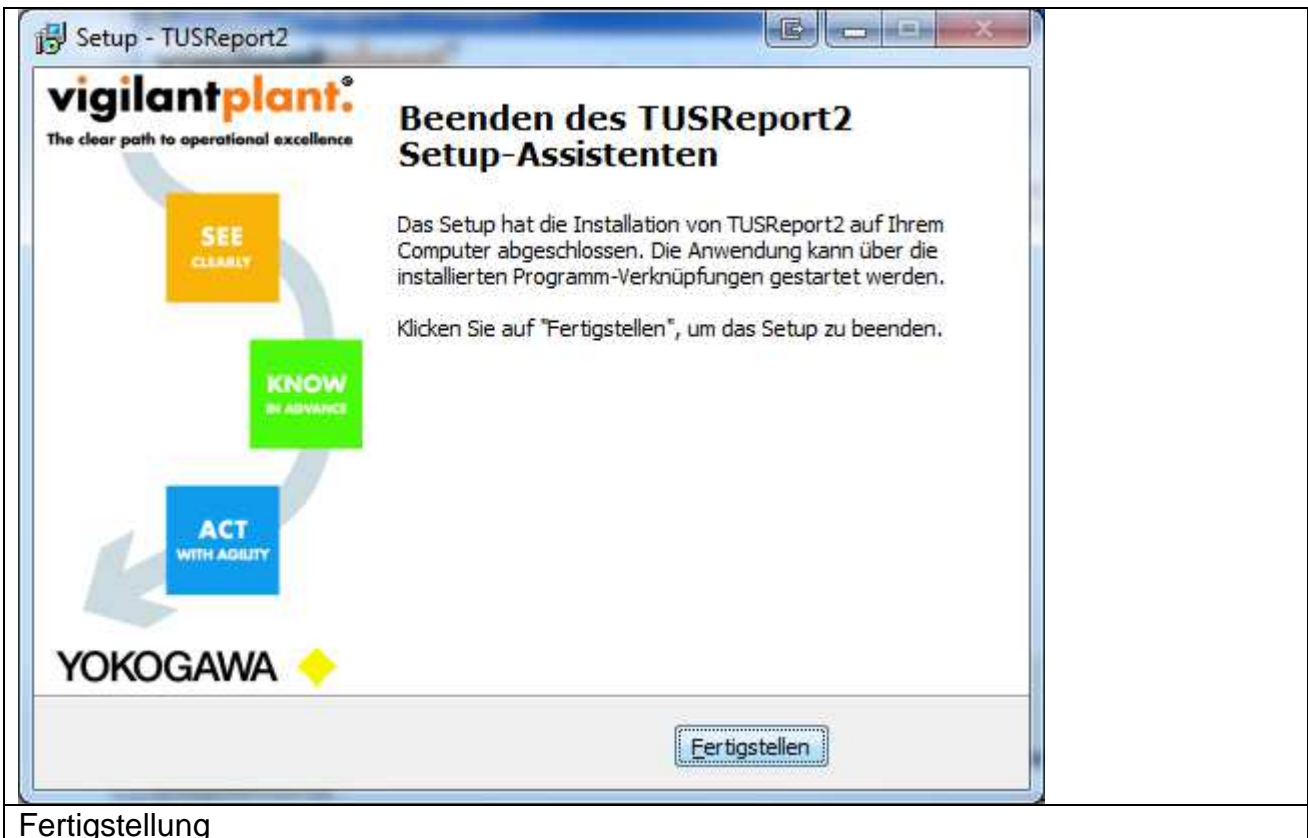
Zusammenfassung

Die Installation beginnt. Mit Abbrechen kann der Vorgang unterbrochen werden.



Installation

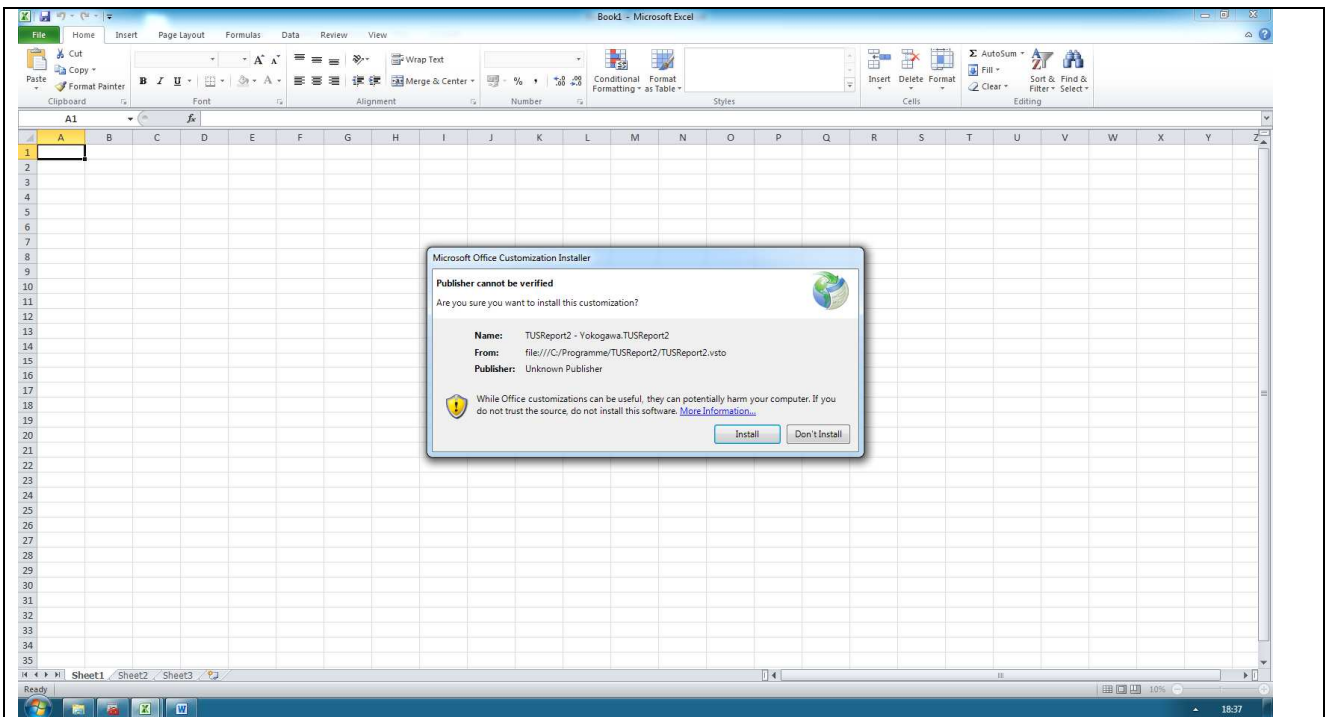
Zum Schluss bestätigen Sie die Installation mit Fertigstellen.



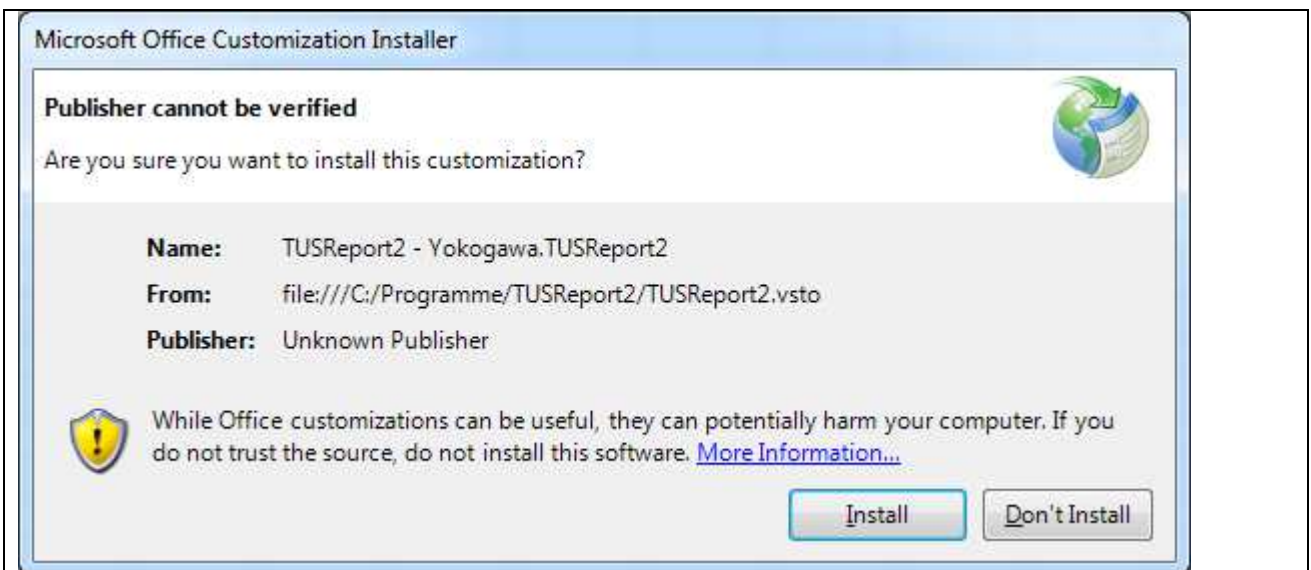
Der PC muss neu gestartet werden.

Nach dem Neustart wird ein neuer Eintrag „Yokogawa“ in Excel erzeugt und angezeigt. Über diesen Eintrag wird die Software gestartet. Weitere Informationen zum Programm werden in der Dokumentation beschrieben, die von diesem Ort aufgerufen werden kann.

To start the program please opens Microsoft Excel. There is a new Ribbon entry called “Yokogawa”.



Microsoft Office Security Publisher



Press Button >Install< to allow starting the Program.

7. Deinstallation

Die Deinstallation erfolgt über die Uninstall-Routine von Windows. Diese ist zu finden unter Start → Einstellungen → Systemsteuerung → Software.

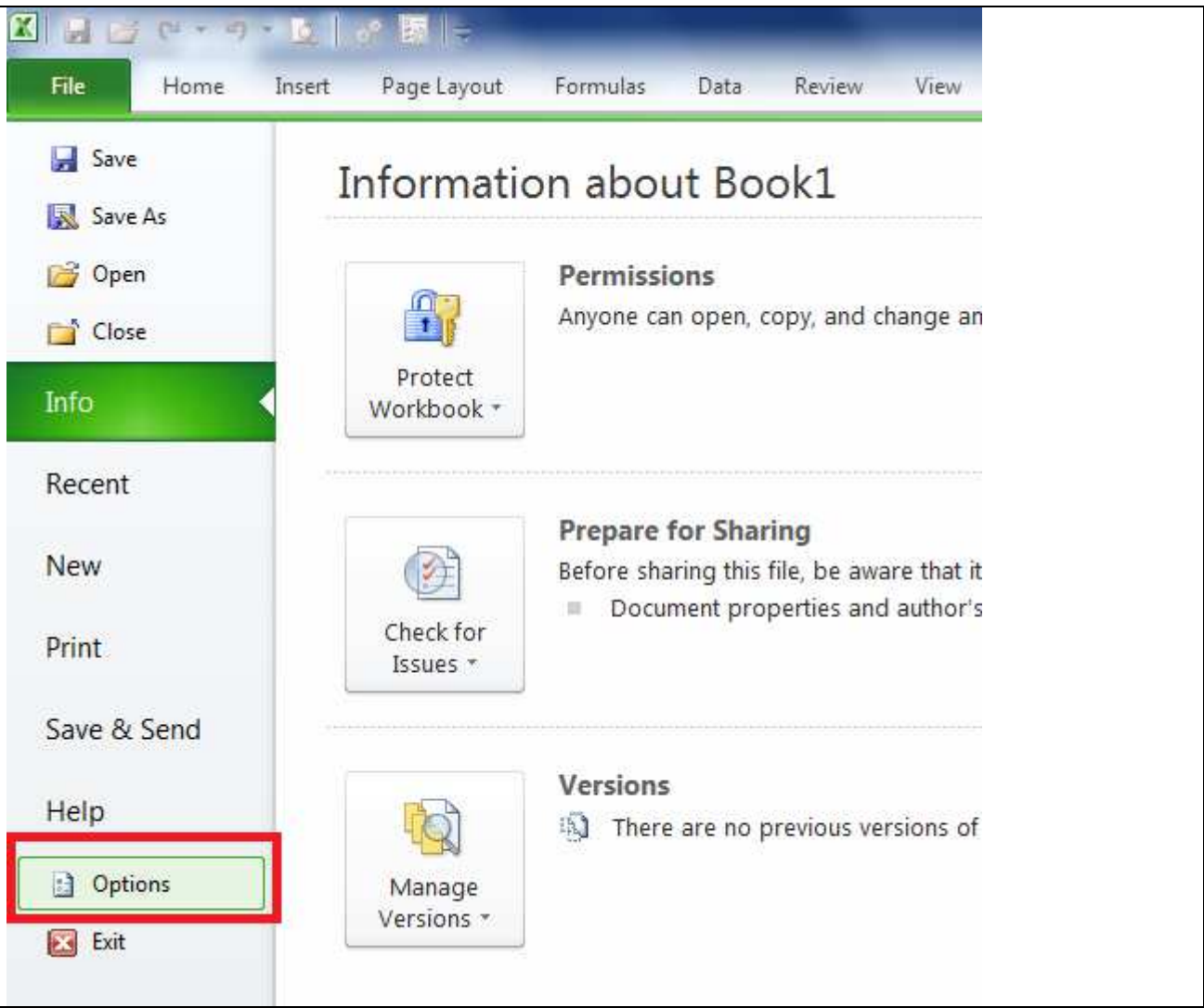
8. Error Handling

Durch die verschiedenen Sicherheitseinstellungen auf Unternehmens Rechner ist es möglich, dass die Excel Funktion nicht gegeben ist. Es wird zum Beispiel kein neues Ribbon angezeigt.

Bitte prüfen Sie die folgenden Einstellungen.

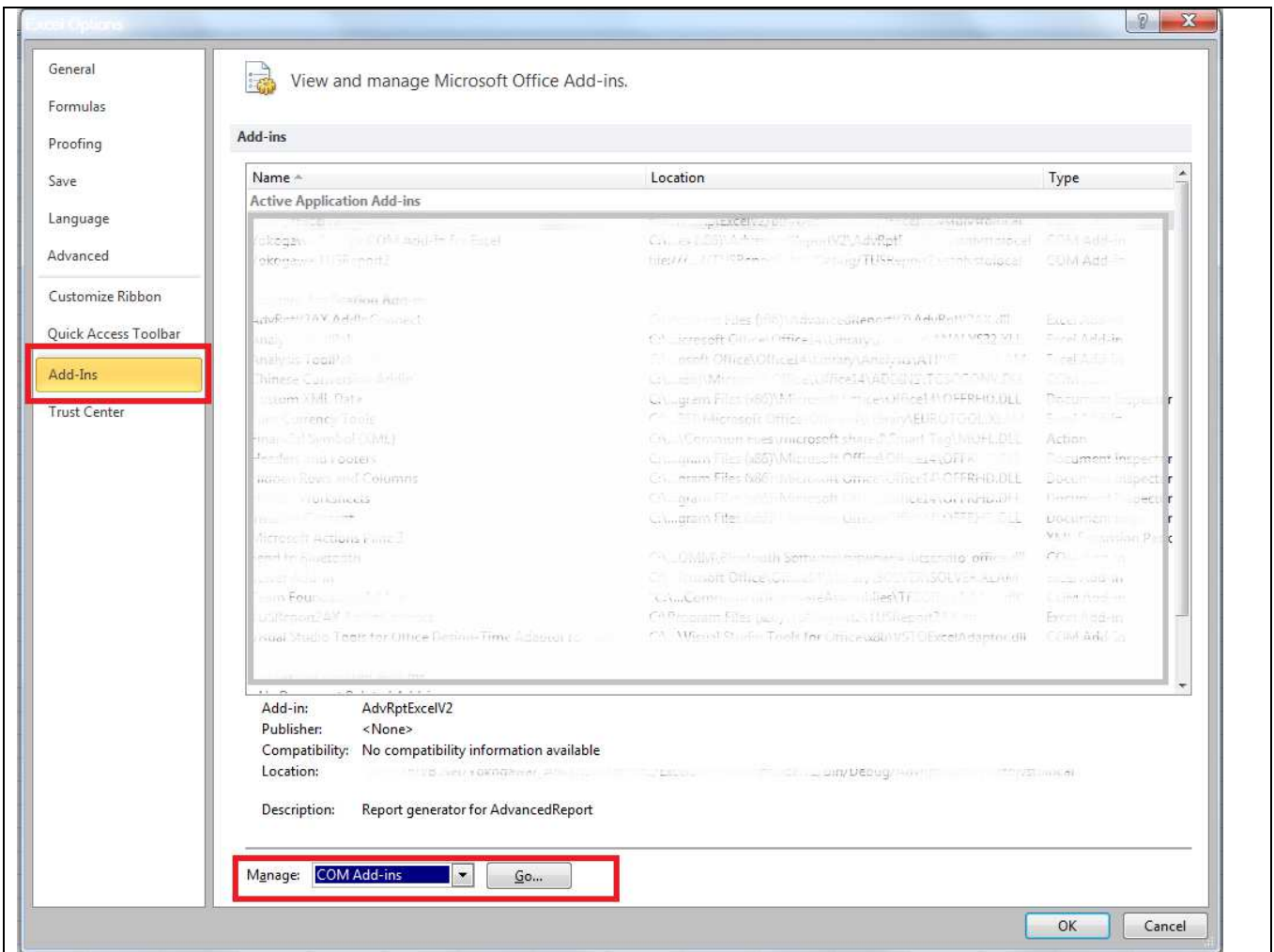
8.1 Ribbon wird nicht angezeigt

Wählen Sie der folgenden Funktion in den Excel Einstellungen.

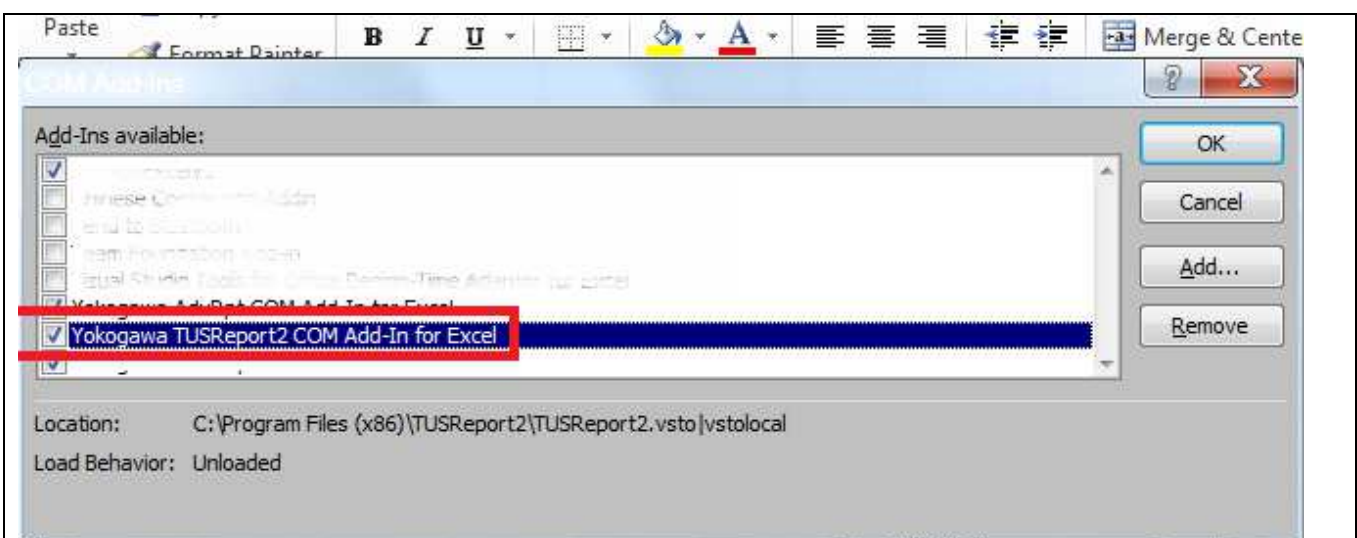


The screenshot shows the Microsoft Excel interface with the 'File' ribbon selected. The ribbon includes options like 'Save', 'Save As', 'Open', 'Close', 'Info', 'Recent', 'New', 'Print', 'Save & Send', 'Help', 'Options', and 'Exit'. The 'Options' button is highlighted with a red rectangular box. The main area of the window displays 'Information about Book1' with sections for 'Permissions', 'Prepare for Sharing', and 'Versions'.

Optionen



Optionen Add-Ins

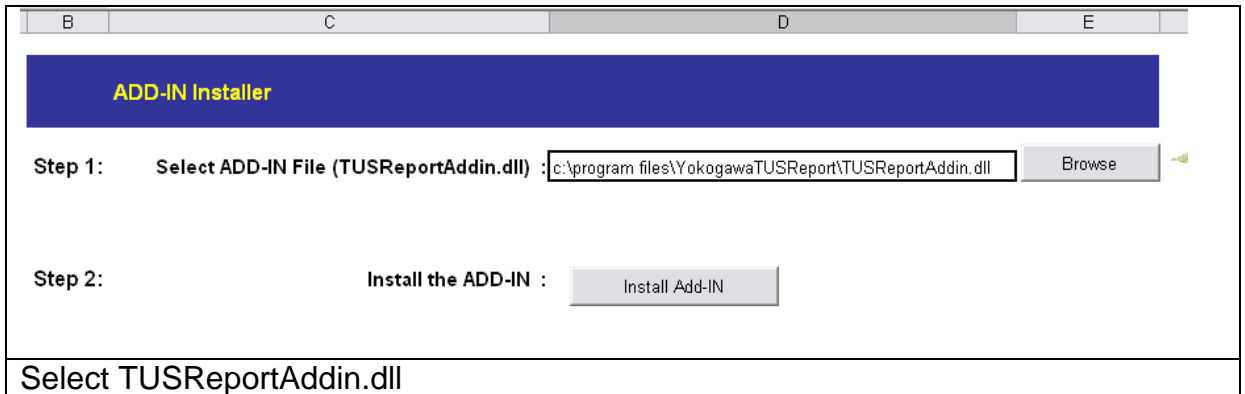


Markieren des „Yokogawa TUSReport2 COM Add-In for Excel“

8.2 Vorlagen werden nicht korrekt erstellt

Ist kein Eintrag in der Excel Menüleiste vorhanden. Folgen Sie bitte den aufgeführten Schritten:

1. Öffnen Sie die Datei "ADD-IN installer.xls". Zu finden in dem Installationsverzeichnis der Software.
(c:\program files\Yokogawa TUS Report\)
2. Wählen Sie die Datei TUSReportAddin.dll mit dem Browse Knopf.



ADD-IN Installer

Step 1: Select ADD-IN File (TUSReportAddin.dll) : c:\program files\YokogawaTUSReport\TUSReportAddin.dll Browse

Step 2: Install the ADD-IN : Install Add-IN

Select TUSReportAddin.dll

3. Betätigen Sie den "Install Add-in" Button.
4. Bestätigen Sie alle Fenster mit "OK"- oder "Yes".
5. Starten Sie Excel neu.